



霧島市「今週の1問」
 中1 社会 11月30日版
 進路・夢実現に向けて、この1問をクリア
 しよう !!

名前

(H29鹿児島学習定着度問題から)

1 次の略年表を見て、各問いに答えなさい。

(略年表)

| | | | | | | | | | | |
|------|------------|------------|-------------------------|------------|-----------------|----------|-----------|-------------|-------|----|
| 世紀 | 11 | 12 | 13 | 14 | 15 | 16 | 17 | 18 | 19 | 20 |
| 時代区分 | 古代 | | 中世 | | | 近世 | | | (B) | |
| | へいあん 平安 | かまくら 鎌倉 | なんぼくちよう 南北朝 (A) | せんごく 戦国 | あづちももやま 安土桃山 | えど 江戸 | めいじ 明治 | たいしやう 大正 | | |

(1) 次の文は、上の略年表の見方について説明したものである。文中の (①) ・ (②) にあてはまる数字の組合せとして正しいものはどれか。下のア～エから一つ選び、記号で答えよ。

略年表中の世紀は、西暦を100年単位で表したものであり、聖徳太子が推古天皇の摂政となった593年は (①) 世紀であり、徳川家康が関ヶ原の戦いに勝利した1600年は (②) 世紀となる。

- ア 【 ① 6 ② 16 】
- イ 【 ① 6 ② 17 】
- ウ 【 ① 7 ② 16 】
- エ 【 ① 7 ② 17 】

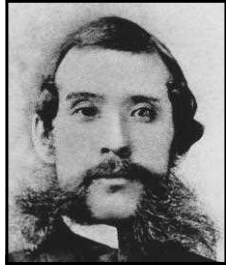
(2) 略年表中の (A) (B) には何という語句が入るかそれぞれ答えよ。

A

B

(3) 資料1は、今から約150年前に、日本が近代国家へと移る、政治・経済の大きな変革が行われたときに活躍した、鹿児島県出身の人物である。この人物が活躍したのは、略年表中のどの時代か。次のア～エから一つ選び、記号で答えよ。 (資料1)

- ア 平安 イ 鎌倉
- ウ 明治 エ 大正





霧島市「今週の1問」
 中1 社会 11月30日版
 進路・夢実現に向けて、この1問をクリア
 しよう !!

解答

(H29鹿児島学習定着度問題から)

1 次の略年表を見て、各問いに答えなさい。

| | | | | | | | | | | |
|----|------------|------------|-------------------------|------------|-----------------|----------|----|----|-----------|-------------|
| 世紀 | 11 | 12 | 13 | 14 | 15 | 16 | 17 | 18 | 19 | 20 |
| 時代 | 古代 | | 中世 | | | 近世 | | | (B) | |
| 区分 | へいあん 平安 | かまくら 鎌倉 | なんぼくちよう 南北朝 (A) | せんごく 戦国 | あづちもはやま 安土桃山 | えど 江戸 | | | めいじ 明治 | たいしやう 大正 |

(1) 次の文は、上の略年表の見方について説明したものである。文中の (①) ・ (②) にあてはまる数字の組合せとして正しいものはどれか。下のア～エから一つ選び、記号で答えよ。

略年表中の世紀は、西暦を100年単位で表したものであり、聖徳太子が推古天皇の摂政となった593年は (①) 世紀であり、徳川家康が関ヶ原の戦いに勝利した1600年は (②) 世紀となる。

- ア 【 ① 6 ② 16 】 イ 【 ① 6 ② 17 】
- ウ 【 ① 7 ② 16 】 エ 【 ① 7 ② 17 】

[この問題を解くヒント]

世紀は、100年をひとまとまりの単位としているので、ある出来事が起きた年を商品の値段(円)と置きかえて、100円玉何枚で買うことができるかにして考えてみよう。

593年 ⇒ 593円の商品を100円玉何枚で買えるか？ () 枚…だから () 世紀

1600年 ⇒ 1600円の商品を100円玉何枚で買えるか？ () 枚…だから () 世紀

では、1601年は何世紀ですか？ 今年(2020年)は何世紀ですか？

(2) 略年表中の (A) (B) には何という語句が入るかそれぞれ答えよ。

A 室町 (むろまち)

B 近代 (きんだい)

(3) 資料1は、今から約150年前に、日本が近代国家へと移る、政治・経済の大きな変革が行われたときに活躍した、鹿児島県出身の人物である。この人物が活躍したのは、略年表中のどの時代か。次のア～エから一つ選び、記号で答えよ。 (資料1)

- ア 平安 イ 鎌倉
- ウ 明治 エ 大正

