



霧島市「今週の1問」
 (中3)(理科)(11)月(30)日版
 H30 中3ドリカム問題から

名前

図1はエンドウ、図2はイヌワラビ、図3はゼニゴケのからだのつくりをそれぞれ観察し、スケッチしたものである。以下の問いに答えよ。

図1

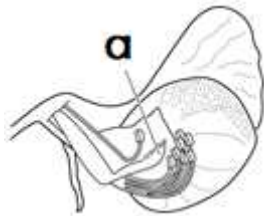


図2

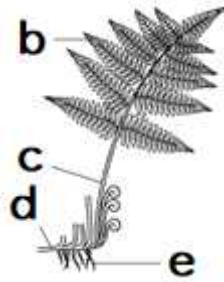


図3



1 図1のめしべの先端部分aは、花粉がつきやすくなっていた。先端部分aを何というか。

2 図2のb~eを葉、茎、根に区別すると組み合わせはどのようになるか。右の表のア~エの中から1つ選べ。

表

	葉	茎	根
ア	b	c	d、e
イ	b	c、d	e
ウ	b、c	d	e
エ	b、c	d、e	該当なし

3 図3のfの部分の主なはらきは何か。

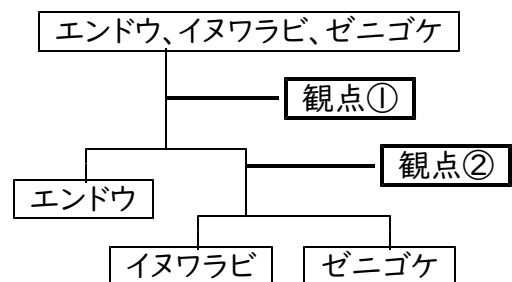
4 観察を行った3つの植物を、以下の図のように2つの観点で分類した。観点①と②のそれぞれにあてはまるものを、次のア~カの中から1つずつ選べ。

- ア 子葉は1枚か、2枚か
- イ 維管束があるか、ないか
- ウ 葉脈は網目状か、平行か
- エ 花弁が分かれているか、くっついているか
- オ 種子をつくるか、つくらないか
- カ 胚珠は子房の中にあるか、子房がなくておき出し

観点1:

観点2:

図





霧島市「今週の1問」
 (中3)(理科)(11)月(30)日版
 H30 中3ドリカム問題から

名前

図1はエンドウ、図2はイヌワラビ、図3はゼニゴケのからだのつくりをそれぞれ観察し、スケッチしたものである。以下の問いに答えよ。

図1

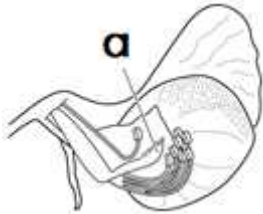


図2

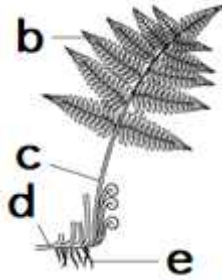


図3



1 図1のめしべの先端部分aは、花粉が付きやすくなっていた。先端部分aを何というか。

柱頭

2 図2のb~eを葉、茎、根に区別すると組み合わせはどのようになるか。右の表のア~エの中から1つ選べ。

ウ

表

	葉	茎	根
ア	b	c	d、e
イ	b	c、d	e
ウ	b、c	d	e
エ	b、c	d、e	該当なし

3 図3のfの部分の主なはらきは何か。

からだを(土や岩に)固定させるはたらき。

4 観察を行った3つの植物を、以下の図のように2つの観点で分類した。観点①と②のそれぞれにあてはまるものを、次のア~カの中から1つずつ選べ。

- ア 子葉は1枚か、2枚か
- イ 維管束があるか、ないか
- ウ 葉脈は網目状か、平行か
- エ 花弁が分かれているか、くっついているか
- オ 種子をつくるか、つくらないか
- カ 胚珠は子房の中にあるか、子房がなくておき出し

観点1: オ 観点2: イ

図

