



霧島市「今週の1問」
 (小6)(理科)(6)月(14)日版
 R2小5定着度調査から

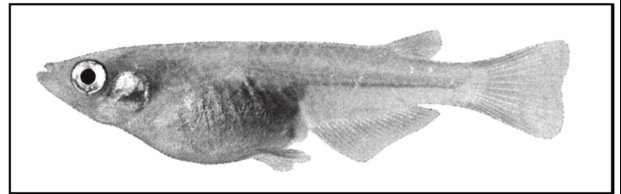
名前

太郎さんと正子さんは、教室で飼っているメダカについて調べました。

1 太郎さんが、メダカのからだのつくりを説明しています。

メダカのめすとおすは、からだの形で見分けることができます。図のメダカは(①)に切れこみがなくて、(②)の後ろが短く、はらがふくれているから、(③)だと考えます。

図



①、②、③には、どのような言葉が入るでしょうか。①～③にあてはまるものをそれぞれ1つずつ選び、記号を に書きましょう。

- ①:ア しりびれ イ せびれ ウ おびれ
 ②:ア しりびれ イ せびれ ウ おびれ
 ③:ア おす イ めす

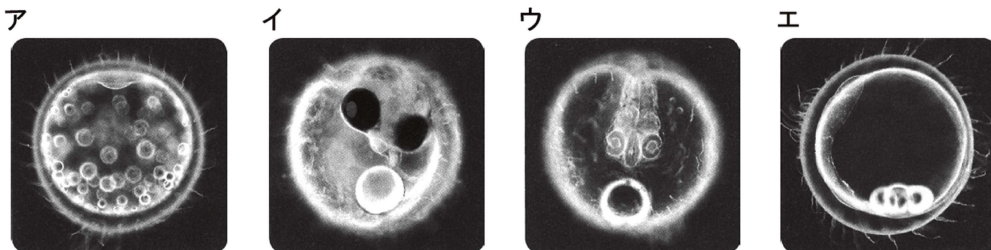
① ② ③

2 正子さんは、水草についたたまごについて、下のようにとまとめました。()に入る言葉を に書きましょう。

たまごについて

- ・ めすがうんだたまごが、おすが出した精子と結びつくと、生命がたんじょうして、たまごは成長を始めます。
- ・ たまごと精子が結びつくことを受精といい、受精したたまごのことを()といいます。

3 正子さんが、数日間、たまごの観察を続けていると、中のように変化していきました。メダカのたまごは、どのような順に変化したでしょうか。アを1番目としてならべかえたとき、次のイ～エで一番最後(4番目になるもの)の記号を に書きましょう。



1 番目



霧島市「今週の1問」
 (小6)(理科)(6)月(14)日版
 R2小5定着度調査から

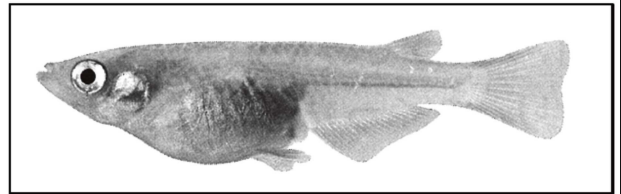
名前

太郎さんと正子さんは、教室で飼っているメダカについて調べました。

1 太郎さんが、メダカのからだのつくりを説明しています。

メダカのめすとおすは、からだの形で見分けることができます。図のメダカは(①)に切れこみがなくて、(②)の後ろが短く、はらがふくれているから、(③)だと考えます。

図



①、②、③には、どのような言葉が入るでしょうか。①～③にあてはまるものをそれぞれ1つずつ選び、記号を に書きましょう。

- ①:ア しりびれ イ せびれ ウ おびれ
 ②:ア しりびれ イ せびれ ウ おびれ
 ③:ア おす イ めす

①

イ

②

ア

③

イ

2 正子さんは、水草についたたまごについて、下のようにとまとめました。()に入る言葉を に書きましょう。

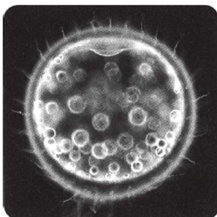
たまごについて

- ・ めすがうんだたまごが、おすが出した精子と結びつくと、生命がたんじょうして、たまごは成長を始めます。
- ・ たまごと精子が結びつくことを受精といい、受精したたまごのことを()といいます。

受精卵

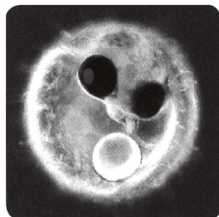
3 正子さんが、数日間、たまごの観察を続けていると、中のように変化していきました。メダカのたまごは、どのような順に変化したでしょうか。アを1番目としてならべかえたとき、次のイ～エで一番最後(4番目になるもの)の記号を に書きましょう。

ア

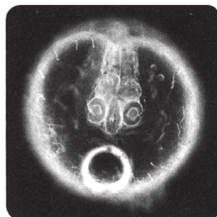


1番目

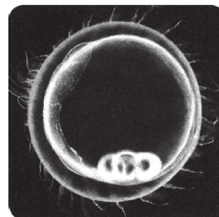
イ



ウ



エ



イ