



霧島市「今週の1問」
 (中2) (理科) (11) 月 (22) 日版
 R2 定着度調査から

名前

図1は、ヒトの血液の流れを模式的に表したもので、→は血液が流れる向きを示しています。次の各問いに答えなさい。

1 図1の血管A、Bのように、心臓へもどってくる血液が流れる血管を何というか。

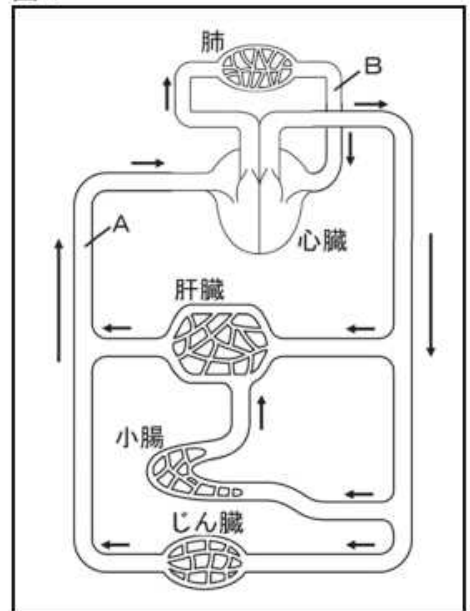
静脈

2 ヒトの肺では、血液中の二酸化炭素と酸素の気体交換が行われている。肺で取り込まれた酸素の運搬を行う血液中の成分は何か。最も適切なものを、次のア～エから1つ選び、記号で答えよ。

- ア 白血球 イ 赤血球
 ウ 血しょう エ 血小板

イ

図1



3 次の文は、ヒトの尿のつくられ方を説明したものである。文中の()に入る器官として、最も適切なものを、次のア～エから1つ選び、記号で答えよ。

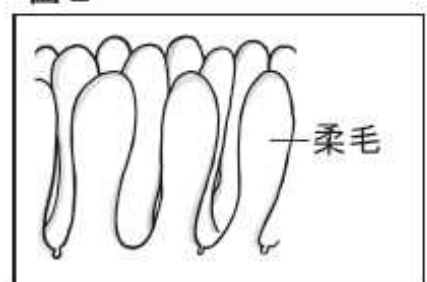
肝臓でアンモニアから変えられた尿素と、そのほかの不要な物質とが()で血液から取り除かれ、尿になる。

- ア 大腸 イ 胃 ウ じん臓 エ 輸尿管

ウ

4 ヒトの小腸のかべにはたくさんのひだがあり、その表面には、図2のような柔毛がたくさん見られる。この柔毛というつくりがあることで、小腸の表面積は非常に大きくなる。このことによって、どのような利点があると考えられるか。簡潔に説明せよ。

図2



効率よく養分を吸収することができる (という利点。)



霧島市「今週の1問」
 (中2) (理科) (11) 月 (22) 日版
 R2 定着度調査から

名前

図1は、ヒトの血液の流れを模式的に表したもので、→は血液が流れる向きを示しています。次の各問いに答えなさい。

1 図1の血管A、Bのように、心臓へもどってくる血液が流れる血管を何というか。

2 ヒトの肺では、血液中の二酸化炭素と酸素の気体交換が行われている。肺で取り込まれた酸素の運搬を行う血液中の成分は何か。最も適切なものを、次のア～エから1つ選び、記号で答えよ。

- ア 白血球 イ 赤血球
 ウ 血しょう エ 血小板

3 次の文は、ヒトの尿のつくられ方を説明したものである。文中の()に入る器官として、最も適切なものを、次のア～エから1つ選び、記号で答えよ。

肝臓でアンモニアから変えられた尿素と、そのほかの不要な物質とが()で血液から取り除かれ、尿になる。

- ア 大腸 イ 胃 ウ じん臓 エ 輸尿管

4 ヒトの小腸のかべにはたくさんのひだがあり、その表面には、図2のような柔毛がたくさん見られる。この柔毛というつくりがあることで、小腸の表面積は非常に大きくなる。このことによって、どのような利点があると考えられるか。簡潔に説明せよ。

図2

