

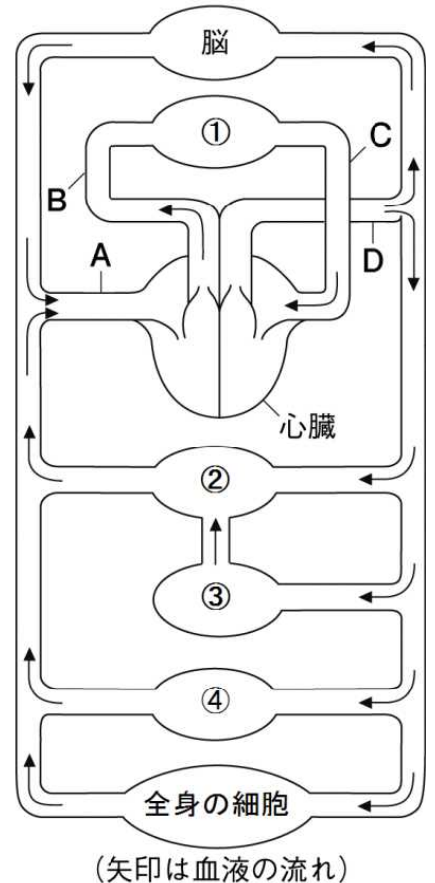


霧島市「今週の1問」
 (中3) (理科) (1)月(24)日版
 R1 中2ドリカムから

名前

図1は、ヒトの血液の循環の様子を模式的に表している。ただし①～④は、小腸、じん臓、肺、肝臓のいずれかの器官を、A～Dは血管を、矢印は血液の流れる方向をそれぞれ表している。

図1



1 図1の心臓につながる血管A～Dのうち、静脈血が流れているものをすべて選べ。

2 次の文章は、消化と吸収について述べたものである。図1をもとに、次のX～Zに当てはまる語句の組み合わせとして最も適当なものを、表1のア～カから1つ選べ。

食物は消化され、栄養分の多くは、図1の(X)で吸収される。吸収された栄養分のうち、(Y)は図1の(Z)へ運ばれ、一部がグリコーゲンに変えられ、たくわえられる。

表1

	X	Y	Z
ア	②	脂肪	③
イ	②	タンパク質	③
ウ	③	ブドウ糖	②
エ	③	脂肪	②
オ	④	タンパク質	②
カ	④	ブドウ糖	③

3 図1の④の器官名を答えよ。

4 血液が、肺、肝臓の各器官を流れる間に血液中から減少する主な物質の組み合わせとして最も適当なものを、表2のア～エから1つ選べ。

表2

	肺	肝臓
ア	酸素	尿素
イ	酸素	アンモニア
ウ	二酸化炭素	尿素
エ	二酸化炭素	アンモニア



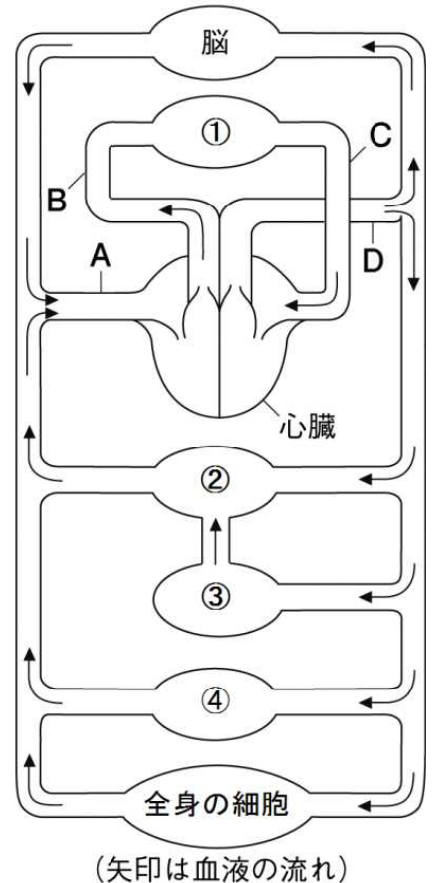
霧島市「今週の1問」
 (中3) (理科) (1)月(24)日版
 R1 中2ドリカムから

名前

解答

図1は、ヒトの血液の循環の様子を模式的に表している。ただし①～④は、小腸、じん臓、肺、肝臓のいずれかの器官を、A～Dは血管を、矢印は血液の流れる方向をそれぞれ表している。

図1



1 図1の心臓につながる血管A～Dのうち、静脈血が流れているものをすべて選べ。

A、B

2 次の文章は、消化と吸収について述べたものである。図1をもとに、次のX～Zに当てはまる語句の組み合わせとして最も適切なものを、表1のア～カから1つ選べ。

食物は消化され、栄養分の多くは、図1の(X)で吸収される。吸収された栄養分のうち、(Y)は図1の(Z)へ運ばれ、一部がグリコーゲンに変えられ、たくわえられる。

表1

	X	Y	Z
ア	②	脂肪	③
イ	②	タンパク質	③
ウ	③	ブドウ糖	②
エ	③	脂肪	②
オ	④	タンパク質	②
カ	④	ブドウ糖	③

ウ

3 図1の④の器官名を答えよ。

じん臓

4 血液が、肺、肝臓の各器官を流れる間に血液中から減少する主な物質の組み合わせとして最も適切なものを、表2のア～エから1つ選べ。

表2

	肺	肝臓
ア	酸素	尿素
イ	酸素	アンモニア
ウ	二酸化炭素	尿素
エ	二酸化炭素	アンモニア

エ