

校訓

至 自 敬
誠 律 愛

校章の由来



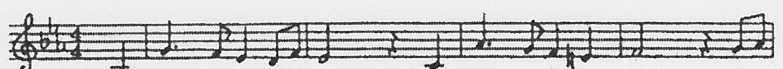
国分地方の名産であるたばこの葉をベースとして若人の象徴である緑の色を用い、園芸工学科、生活文化科、商業・情報会計科のそれぞれの課程を三枚の葉で表し、それが一つの中心に向かって固く団結していく姿を表す形をとっている。

更に団結のきずなとして、校訓(至誠・自律・敬愛)をたばこの花の形で表現し、中央に金の色で高の字を配している。

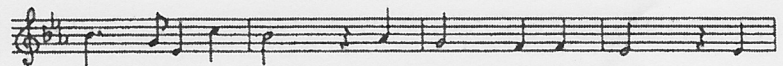
霧島市立国分中央高等学校 校歌

作詞 江藏洋一

作曲 眞邊省至



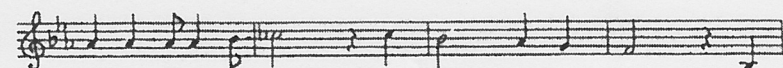
1. は な さ き ほ こ る し ろ ー や ま に と き
2. は な が ら ざ れ て き よ き あ も ー り が わ と け だ
3. は が る か に の ぞ む 火 の ー し ま に じ ょ う



わ の み ど り の 萌 え わ た る い
か か き と き の か 湧 き か お こ る る あ
ね つ の く も も 湧 き き お こ る る る る る る る



の ち の 日 々 を 惜 し み つ つ こ
し た を ひ ら く わ ま し こ な う ど の ま
き し か さ ね し ま な び や に つ ま



こ る を み が き わ ざ を 練 る し
な ぶ よ と が こ か ま た 上 意 思 じ
ど う と も こ が き か ま ゆ き げ っ て け



せ り い の す が た こ こ し ー に あ り あ
い つ の み ち ざ こ た こ し ー か な る あ
い あ い の は た か か さ ー す な あ



あ あ こ く ぶ ち う お う さ り か え あ れ
あ あ こ く ぶ ち う お お う き そ ぼ う あ れ

一 花咲き誇る 城山に
常磐の緑 萌え渡る
命の日々を 惜しみつつ
心を磨き 技を練る
至誠の姿 ここにあり
ああ国分中央 栄えあれ

二 流れて清き 天降川
気高き季の 風薫る
あしたを拓く 若人の
学ぶ喜び 堅き意志
自律の道ぞ 確かなる
ああ国分中央 理想あれ

三 はるかに望む 火の島に
情熱の雲 湧き起こる
歴史重ねし 学び舎に
集う友垣 眉上げて
敬愛の旗 かざすかな
ああ国分中央 希望あれ