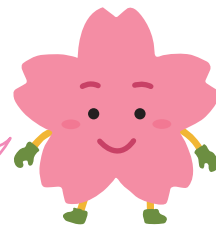


さくらルームのご案内

～国分西小学校 通級指導教室～

さくらルーム（通級指導教室）について紹介します。



Q 通級指導教室とは、どのような教室ですか？

A 通常の学級に在籍している子どもの中には学習上・生活上の困り感を抱えている子がいます。そのような子どもたちに応じた特別な指導（自立活動）を行うための教室です。さくらルームでは、対人関係や行動、人とのコミュニケーション、認知の偏りによる学習面の課題などを持つ子どもたちに対して、一人ひとりが問題を軽減・解決できるための支援を行っています。



Q さくらルームにはどのような子どもが通えるのですか？

A 例えば…

- ・読む、書く、話す、計算することのうち、特定のものが極端に難しい子ども。（音読が極端に苦手、文字を覚えることが難しい、数の理解が難しいなど）
- ・話の聞き誤りや聞き返し、言葉の覚え間違いが多い子
- ・静かにしていなければいけないときに、体を動かしたり、しゃべりだしたりする子
- ・細かいことに注意が働かなかったり、集中力がとぎれがちの子
- ・友達とのコミュニケーションがうまくとれない子や友達とのトラブルが多い子
- ・急な予定変更や見通しが立たないことが苦手な子

などの子どもたちが対象になります。



Q 指導時間について教えてください。

A 通級に通う時間や回数は、保護者や担任の先生と相談して決めます。時間は子どもによって異なりますが、月1時間から週8時間の間で通うことになります。

例えば・・・ 「水曜日の5時間目と金曜日の1・2時間目」の週3時間
「第2水曜日の5・6時間目」の月2時間 など

※通級によって、在籍している学級の授業を抜けたとしても、欠席・遅刻・早退にはなりません。

Q お金はかかりますか？

A 通級指導教室での学習は無料です。



Q 国分西小までどうやって通えばいいですか？

A 国分西小まで、保護者の送迎が必要です。（他校から通級の場合）

どんなことをしているの？

1 学習支援

- ・算数は得意なんだけど、言葉や文を作ることが苦手
 - ・漢字をなかなか覚えることができない ・本を読むとき文字や行をとばしてしまう
 - ・話を聞くことが苦手 ・文字を書くことが苦手
- 認知能力の偏りや弱さの改善、体の動きや手先の運動、ビジョントレーニングなど「読む」「書く」「聞く」といった学習の土台を作るための指導を行います。

※教科書の内容を教える教室ではありません。

2 社会性支援

- ・落ち着きがない ・お友達とのトラブルが多い ・順番が待てない ・席に座ってられない
 - ・忘れ物が多い ・授業中ぼんやりしがち ・コミュニケーションに課題がある
- こんな時、一番困っているのはきっとその子自身です。SST(ソーシャルスキルトレーニング)等を通して、どのように行動すれば良いかというコツを学びます。

3 教育相談

「子どもの行動が気になる。」「子どもにどう対応していいのかわからない。」
そんな気持ちが続いていませんか。さくらルームでは保護者の相談にも応じます。必要に応じて、発達検査(知能検査)等も行うこともできます。

4 担任連携

クラスの友達と仲良く過ごさせてこそその学校です。担任の先生と一緒に、在籍している学級での配慮や支援について考え、みんなが楽しく過ごせるような学級づくりのお手伝いができればと考えています。

さくらルームでの支援は、「きっかけ作り」です。主な支援は学級担任や保護者のご理解・ご協力のもと、学級や家庭など普段の生活の中で行われます。そのお手伝いが少しでもできればと願い取り組んでいます。



お問い合わせは・・・

国分西小学校 さくらルーム(通級指導教室)

☎0995-46-0305