



霧島市「今週の1問」
小5社会 6月1日版
進路・夢実現に向けて、この1問をクリア
しよう！

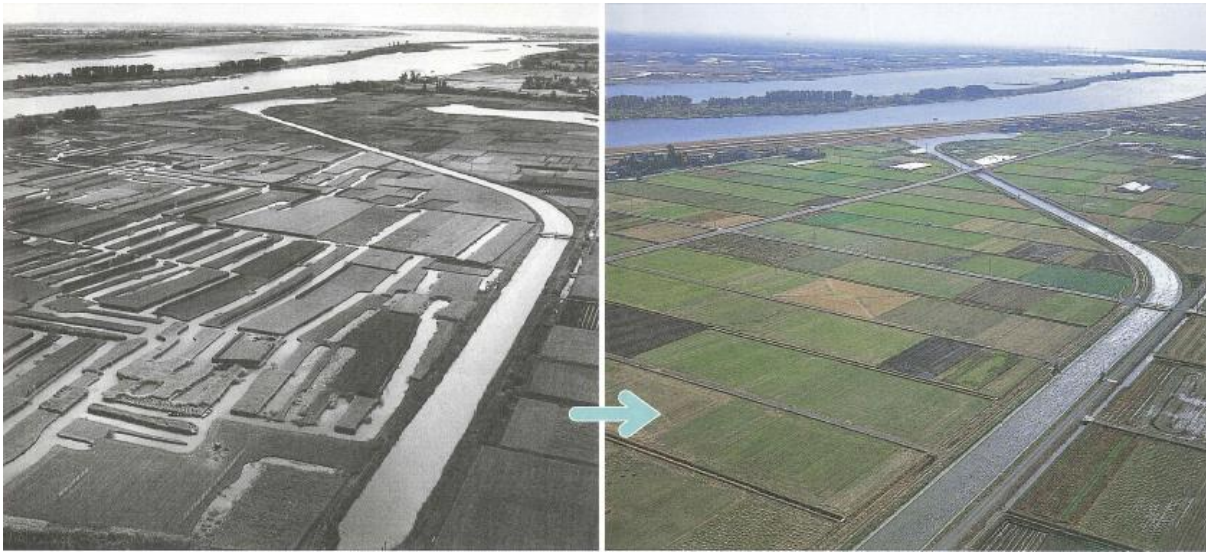
名前

(鹿児島学力向上 Web システムから)

1 資料1・2は、大きな川の流域で水面より低い土地が多い地域（岐阜県海津市）の水田の整備工事の前後の写真と用水路・排水路の整備の様子を示したものです。

整備の前後の水田の様子の変化について、第1段落に「うめ立て前は、」を書き出しとして、どのような整備をしたのか書きなさい。また第2段落には、その結果、どのような農作業ができるようになったのか書きなさい。

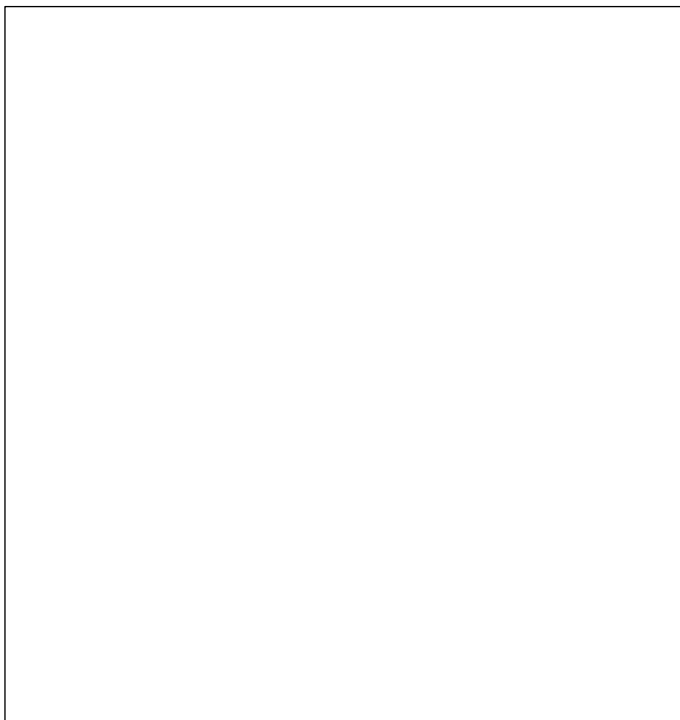
(資料1)



うめ立て前の水田の様子（1968年）

うめ立て工事が終わったあとの水田の様子

(資料2)





霧島市「今週の1問」
小5社会 6月1日版
進路・夢実現に向けて、この1問をクリア
しよう！

解 答

(鹿児島学力向上 Web システムから)

1 資料1・2は、大きな川の流域で水面より低い土地が多い地域（岐阜県海津市）の水田の整備工事の前後の写真と用水路・排水路の整備の様子を示したものです。

整備の前後の水田の様子の変化について、第1段落に「うめ立て前は、」を書き出しとして、どのような整備をしたのか書きなさい。また第2段落には、その結果、どのような農作業ができるようになったのか書きなさい。

(資料1)



うめ立て前の水田の様子（1968年）

うめ立て工事が終わったあとの水田の様子

(資料2)

(例) うめ立て前は、土地が低いので、水はけが悪く整備前はあちこちに水路が見られたが、排水や用水の設備を整えたので、水路をなくし、広くてたて横も整理された水田になった。

この結果、大型の機械を使った農作業もできるようになった。

